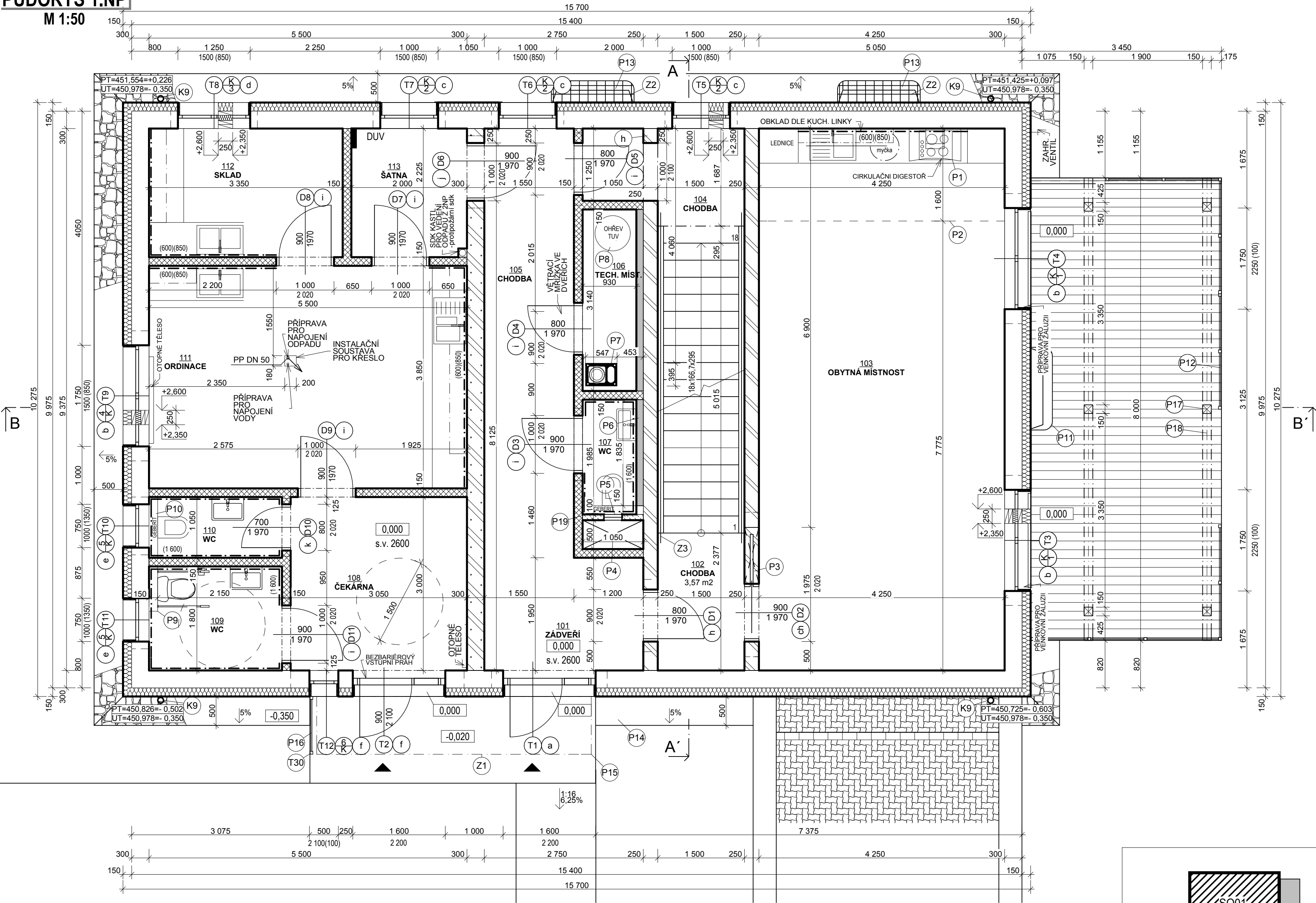


PŮDORYS 1.NP

M 1:50



LEGENDA MATERIÁLŮ

- OBVODOVÉ ZDIVO HELUZ FAMILY TL. 300 mm (FASÁDNÍ POLYSTYREN TL. 140 mm)
- VNITŘNÍ NOSNÉ ZDIVO HELUZ AKU TĚŽKÉ TL. 300 mm
- VNITŘNÍ NOSNÉ ZDIVO HELUZ P15 TL. 250 mm
- VNITŘNÍ PŘÍČKA HELUZ TL. 140 mm
- VNITŘNÍ PŘÍČKA HELUZ TL. 100mm
- INSTALAČNÍ PŘEDSTĚNA TL. 120mm
- OKAPOVÝ CHODNÍČEK KAČÍREK FRAKCE 16/32
- TERASA - DŘEVĚNÝ ROŠT
- ZÁMKOVÁ DLAŽBA

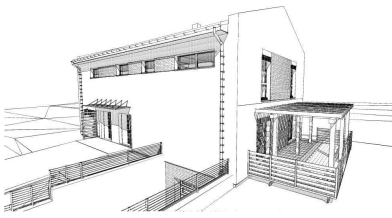
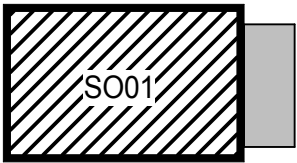
POZNÁMKY

- P1 CÍRULAČNÍ DIGESTOŘ Siemens LF98BA572
- P2 PŘECHODOVÁ LIŠTA NEREZ, DÉLKA 4250mm
- P3 VESTAVĚNÉ POUZDRO POSUVNÝCH DVEŘÍ 900mm PR. VÝROBCE: JAP 705 NORMA LINE - STANDARD
- P4 INSTALAČNÍ ŠACHTA 1050x500mm
- P5 POŽÁRNÍ DVÍŘKA, ŠACHTOVÁ, OCEL, 300x500mm
- P6 INSTALAČNÍ PŘEDSTĚNA TL.120mm
- P7 KOMÍN ECO UNV1 547x395
- P8 EL. ZÁSOB. OHŘÍVAČ VODY, NAPOJEN NA KANALIZACI
- P9 INSTALAČNÍ PŘEDSTĚNA TL. 120mm, VÝŠKA 1350mm
- P10 INSTALAČNÍ PŘEDSTĚNA TL. 120mm, VÝŠKA 1350mm, + GEBERIT
- P11 SKLEPNÍ SVĚTLÍK MEA + SKLO
- P12 ZÁBRADLÍ TERASY VÝŠKA 900mm
- P13 SKLEPNÍ SVĚTLÍK MEA + MŘÍŽ
- P14 OKAPOVÝ CHODNÍČEK 500mm, KAČÍREK
- P15 VCHODOVÁ STŘÍŠKA JAP RAIN 4750x1250mm
- P16 ZÁVĚTRÍ - DŘEVĚNÁ STĚNA VIZ. VÝPIS
- P17 SLOUPEK 150x150mm
- P18 VAZNICE 150x150mm
- P19 ODVĚTRÁNÍ ŠACHTOU, VYVEDENO NAD STŘECHU, ZATEPLENO + KONDENZAČNÍ JÍMKA

DUV DOMOVNÍ UZÁVĚR VODY

TABULKA MÍSTNOSTÍ						
OZN.	ÚČEL MÍSTNOSTI	PLOCHA (m2)	PODLAHOVÁ KRYTINA	SKLADBA	ZVL. ÚPRAVA	POZNÁMKA
101	ZÁDVEŘÍ	5,58	KERAM. DLAŽBA	S3	OBKLADOVÝ PÁSEK 50mm	PODLAH. TOPENÍ
102	CHODBA	3,57	LAMINÁT	S4		
103	OBYTNÁ MÍSTNOST	39,84	LAMINÁT/DLAŽBA	S4/S3	KER. OBKLAD	PODLAH.TOPENÍ
104	CHODBA	4,08	KERAM. DLAŽBA	S3	OBKLADOVÝ PÁSEK 50mm	
105	CHODBA	11,51	KERAM. DLAŽBA	S3	OBKLADOVÝ PÁSEK 50mm	PODLAH.TOPENÍ
106	TECH. MÍST.	3,30	KERAM. DLAŽBA	S3		INSTALAČNÍ PŘEDSTĚNA
107	WC	1,93	KERAM. DLAŽBA	S3	KER. OBKLAD 1600mm	
108	ČEKÁRNA	9,82	KERAM. DLAŽBA	S2	OBKLADOVÝ PÁSEK 50mm	OTOPNÉ TĚLESO
109	WC	4,14	KERAM. DLAŽBA	S2	KER. OBKLAD 1600mm	
110	WC	2,42	KERAM. DLAŽBA	S2	KER. OBKLAD 1600mm	
111	ORDINACE	21,53	KERAM. DLAŽBA	S2	KER. OBKLAD, OBKLAD. PÁSEK 50mm	OTOPNÉ TĚLESO
112	SKLAD	7,96	KERAM. DLAŽBA	S2	KER. OBKLAD, OBKLAD. PÁSEK 50mm	
113	ŠATNA	4,75	KERAM. DLAŽBA	S2	OBKLADOVÝ PÁSEK 50mm	

-SPECIFIKACE PŘEKLADŮ VIZ. PŘÍLOHA VÝPIS  
PŘEKLADŮ  
-PŘEKLADY ULOŽENY **VĚDY** DO LOŽE Z CEMENTOVÉ MALTY  
-POZOR NA SPRÁVNÉ ULOŽENÍ PŘEKLADU - **VE SMĚRU ŠÍPEK** VYZNAČENÝCH NA PŘEKLADU  
-PŘESNÁ POLOHA ZAHRADNÍHO VENTILU BUDE URČENA NA STAVBĚ, PROVEDENÍ : VYPOUŠTĚCÍ NEBO NEZÁMRZNÁ ÚPRAVA  
-KONSTRUKCE TERASY VIZ. VÝKRES KROVU  
-SKLADBY KONSTRUKCÍ VIZ. VÝPIS SKLADEB  
-NUTNO DODRŽET TECHNOLOGICKÝ POSTUP VÝROBCE



±0,000 = 451,328 m.n.m. SOUŘADNICOVÝ SYSTÉM S-JTSK / VÝŠKOVÝ SYSTÉM B.p.v.			
DRUH PRÁCE	BAKALÁŘSKÁ PRÁCE		
VYPRACOVAL	Petr Pobucký		
VEDOUČÍ PRÁCE	Ing. Ing. Petr Kacálek, Ph.D.		
STAVEBNÍK	Knot Jaroslav Travnířská 1989, 75661 Rožnov pod Radhoštěm Knotová Ivana Travnířská 1989, 75661 Rožnov pod Radhoštěm		
MÍSTO STAVBY	na parcele 545/163, k. ú. Vigantice, obec Vigantice, okres Vsetín		
NÁZEV STAVBY	Rodinný dům s ordinací, Vigantice		
STAVEBNÍ OBJEKT	SO01 NOVOSTAVBA RD	FORMÁT	4x4
ČÁST	D.1.1 ARCHITEKTONICKO-STAVEBNÍ ŘEŠENÍ	DATUM	19. 5. 2016
OBSAH:	PŮDORYS 1NP	STUPEŇ PD	DPS
		MĚŘÍTKO	Č. VÝKRESU
		1:50	D.1.1.02